

いのちの相談所 無料電話相談会

2021年2月11日(木) 9時~15時

フリーダイヤル **0120-405-887**

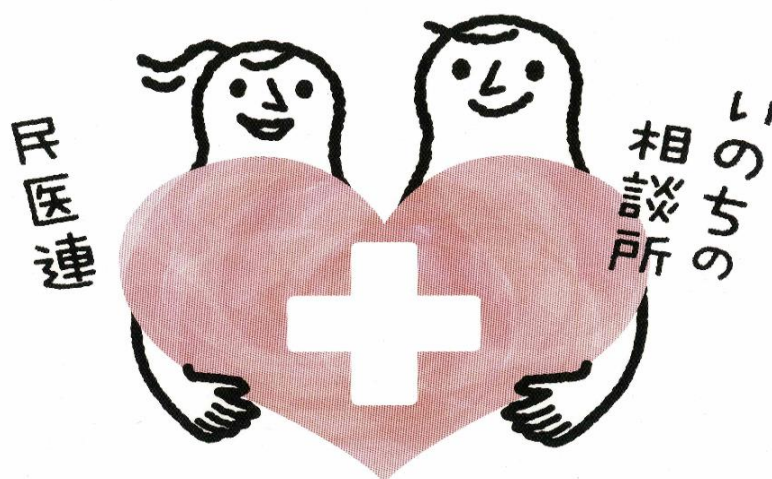
新型コロナウイルス感染症によりたくさんの命が脅かされています。

「病院に行きたいけどコロナにかかるかもしれないから怖くて行けない」

「病院にかかりたくてもお金がない」

「介護サービスが受けられず困っている」

など医療や介護への悩みや不安などご相談ください。



医療・介護・治療費等
お困りの方はご相談ください

主催：熊本県民主医療機関連合会 熊本市中央区神水1丁目14-41

【加盟事業所】くわみず病院 菊陽病院 水俣協立病院 神経内科リハビリテーション協立クリニック
くわみず病院附属平和クリニック くわみず病院附属くすのきクリニック 八代中央クリニック
天草ふれあいクリニック 八王寺の杜 特別養護老人ホームたくまの里 健康共同ファルマ