



奨学生募集

医学生 薬学生 看学生

【奨学金制度のご案内】

熊本県民主医療機関連合会（以下、熊本県民医連）では、民医連の医療に共感し、卒業後、熊本県民医連加盟の医療機関で働くことを考えている医系学生のみなさんに多忙な学生生活の中、勉学費用や文献の購入などにあてていただき、充実した学生生活が送られるように修学資金援助制度を設けています。

＜熊本県民医連加盟の医療機関＞

くわみず病院、菊陽病院、水俣協立病院

平和クリニック、くすのきクリニック、八代中央クリニック

神経内科リハビリテーション協立クリニック、天草ふれあいクリニック

(株)健康共同ファルマ県内5薬局

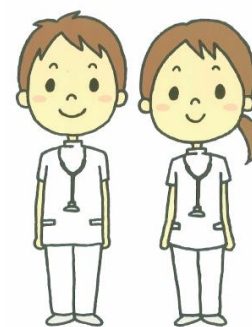
ひまわり薬局・くすの木薬局・さくら薬局・すみれ薬局・たんぽぽ薬局

◆奨学金の額（月額） *返済免除制度があります

医学生：各学年共通／10万円

薬学生：各学年共通／5万円

看護学生：各学年共通／3万円



◆申請の手続き

奨学金を希望される方は、お電話またはメールにて当会まで、ご連絡ください。

またホームページからも申請できます。その後、所定の申込みをしていただきます。

熊本県民主医療機関連合会

熊本市中央区神水1-14-41

フリーダイヤル:0120-40-5887 (月～金 9:00～17:00)

E-mail:i-kumamoto1@miniren.jp 担当:井上、上田、宮本

熊本県民医連
ホームページ

